

# CADMATIC Electrical – комплексная система проектирования систем электроснабжения и автоматизации


В 2019 году компания CADMATIC, один из ведущих разработчиков программного обеспечения для судостроения и промышленного строительства, расширила свой портфель программных продуктов для проектирования и управления информацией путем приобретения финского разработчика ПО Kymdata Oy и его системы CADS.

Проектирование систем электроснабжения и автоматизации, связанное с 3D-моделированием и трассировкой кабельных линий, способствует эффективному взаимодействию проектных дисциплин, а также облегчает управление информацией о проекте. Использование ПО CADMATIC Electrical (ранее CADS Electric) совместно с системами Plant Design и eShare обеспечивает согласованность информации о проекте и исключает междисциплинарные ошибки. Это позволяет объединить трехмерную информационную модель, данные по ком-

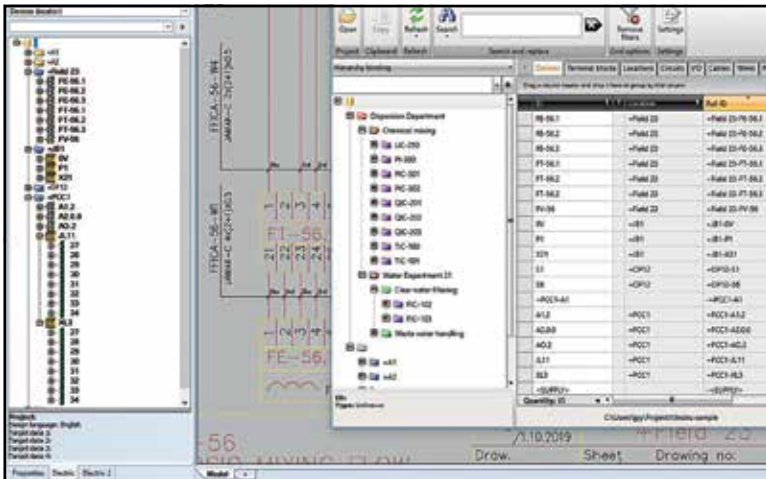
понентам систем электроснабжения и автоматизации, производственную информацию и общие данные о строительстве с системами PDM/PLM/ERP и другими источниками данных.

## *CADMATIC Electrical – независимое и совместимое ПО*

CADMATIC Electrical – это комплексное решение для выполнения различных задач проектирования и разработки документации по электрике и системам автоматизации: при проектировании электроснабжения зданий (на основе BIM), при разработке промышленной электрики, систем автоматизации и КИПиА, при проектировании распределительных щитов и сетей. Программное обеспечение автоматизирует рутинные процессы создания и редактирования чертежей, освобождая время про-

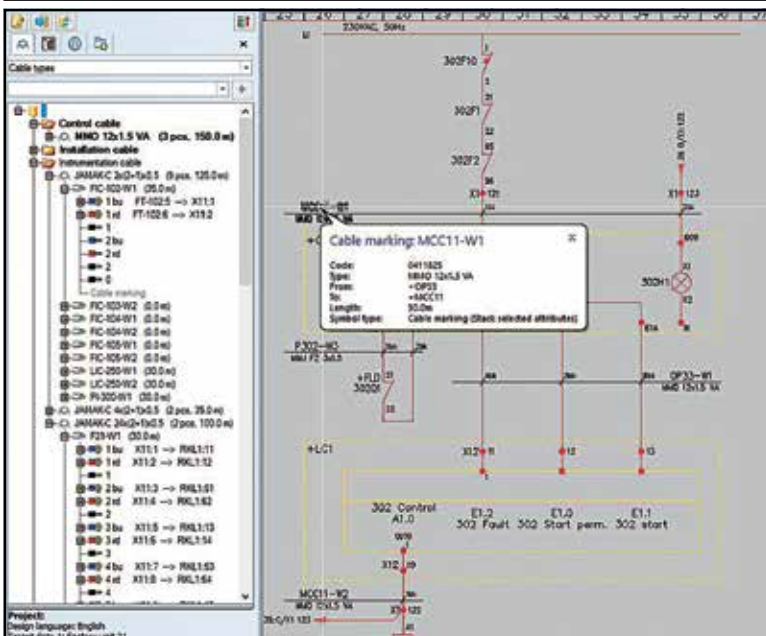
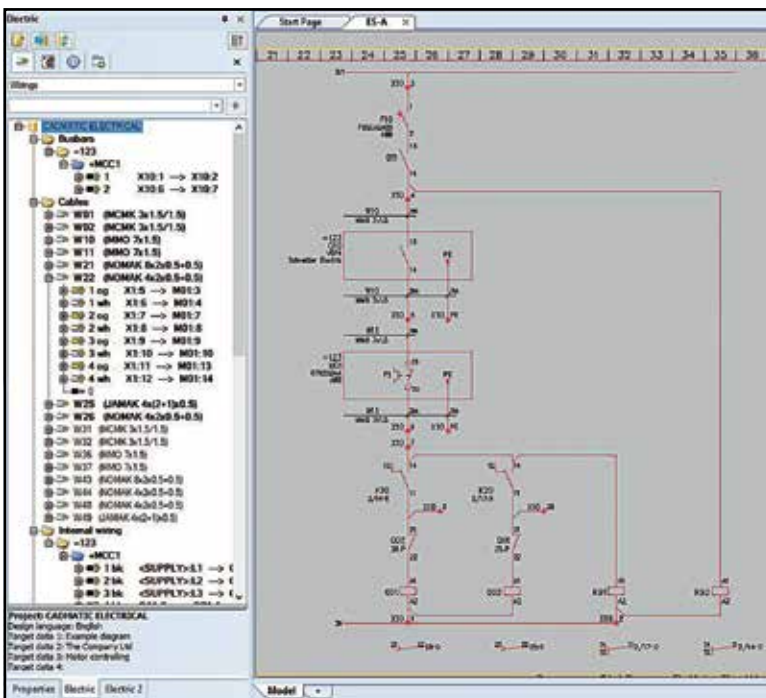
			
<b>Промышленное проектирование систем электроснабжения и автоматизации</b>	<b>Проектирование электроснабжения зданий</b>	<b>Электромонтажные работы</b>	<b>Проектирование электрощитов</b>
ПО позволяет решать широкий спектр задач по проектированию систем электроснабжения и автоматизации промышленных предприятий, в том числе систем КИПиА и АСУ ТП	ПО предоставляет один из наиболее продвинутых функционалов для проектирования систем электроснабжения зданий и выпуска документации на основе технологии BIM	ПО предлагает простые в использовании инструменты для расчетов и подготовки исполнительной документации при выполнении электромонтажных работ	ПО включает все необходимые инструменты для проектирования электрических щитов

Области применения CADMATIC Electrical



## Коротко о CADMATIC Electrical

- Эффективная 2D- и 3D-компоновка шкафов: размещение устройств и аппаратов непосредственно в модели
- Преимущества датацентричного подхода: централизованное управление на основе базы данных позволяет редактировать данные там, где это необходимо
- Управление всеми данными об изделии в проекте: данными в 2D- и 3D-представлении, данными о коммутационных элементах, дополнительными сведениями и т.д.
- Автоматизация формирования отчетов: быстрое и легкое создание настраиваемых отчетов и спецификаций
- Автоматизированное создание планов расположения: 2D/3D-представление и интеграция с BIM



ектировщика и позволяя ему сосредоточиться на творческих задачах проектирования.

CADMATIC Electrical включает в себя как 2D-, так и 3D-инструменты. Программное обеспечение читает и формирует файлы в форматах DRW, DWG, DXF и PDF, а также данные в формате IFC. Информация о проекте, отчеты и спецификации могут быть экспортированы в Excel для дальнейшей обработки, а затем возвращены обратно в модуль CADMATIC Electrical.

Программа прекрасно подходит для коллективной работы благодаря многопользовательским функциям и датацентричной структуре. Система позволяет использовать существующие CAD-чертежи и обеспечивает эффективную коммуникацию между участниками проекта.

CADMATIC Electrical – это идеальный инструмент для проектирования и разработки документации для систем электроснабжения, освещения, телекоммуникаций, систем безопасности и других разделов электротехнических проектов. В его состав входит библиотека условных обозначений, инструменты по созданию планов разводки и кабельных трасс, установлению точек подключения и др. При этом модуль автоматически рассчитывает длину групповых линий, ток короткого замыкания, потерю напряжения, формирует необходимые спецификации и т.д.

Система поддерживает работу в форматах 2D и 3D (BIM) и может быть использована для проектирования распределительных сетей, а также схем распределительных щитов.

ПО CADMATIC Electrical предназначено для решения широкого спектра задач в проектировании и разработке документации в области систем электроснабжения и автоматизации

По материалам компании CADMATIC



ПЕТЕРБУРГСКАЯ  
ТЕХНИЧЕСКАЯ  
ЯРМАРКА



17-19

СЕНТЯБРЯ  
2020

КВЦ «ЭКСПОФОРУМ»  
Петербургское шоссе, 64

ВЕДУЩЕЕ ПРОМЫШЛЕННОЕ  
МЕРОПРИЯТИЕ СЕВЕРО-ЗАПАДА

+7 812 320 6363 | [ptf@restec.ru](mailto:ptf@restec.ru) | [ptfair.ru](http://ptfair.ru)

МЕЖДУНАРОДНЫЙ  
ВОЕННО-  
МОРСКОЙ  
САЛОН



INTERNATIONAL  
MARITIME  
DEFENCE  
SHOW

Организатор:



При участии:



Министерство  
обороны



Министерство  
иностраных  
дел



Федеральная служба  
по военно-техническому  
сотрудничеству



Администрация  
Санкт-Петербурга



RDC OBRONEXSPORT

Устроитель:



ООО «Морской Салон»  
[www.navalshow.ru](http://www.navalshow.ru)

*“Через сотрудничество – к миру и прогрессу!”*

IMDS  
2021

23-27 июня

РОССИЯ

Санкт-Петербург