

## НОВОСТИ

### Внедрение E3.series на ПО "Киришинефтеоргсинтез"

ООО "КИНЕФ" (ПО "Киришинефтеоргсинтез"), входящее в состав нефтяной компании "Сургутнефтегаз", – крупнейший нефтеперерабатывающий завод в Северо-Западном регионе России.

В группе КИПиА завода разрабатываются проекты по расширению существующих АСУ ТП (так называемого верхнего уровня), связанные с установкой дополнительного оборудования в существующие шкафы РСУ. С недавнего времени по проектам верхнего уровня обеспечивается выпуск полного комплекта документации, включая "Математическое обеспечение" и "Информационное обеспечение".

В начале 2006 года предприятием для группы КИПиА были приобретены несколько лицензий программного обеспечения E3.series. До этого времени все проектирование и оформление документации выполнялось в AutoCAD. Период наполнения базы собственных изделий и сопутствующая этим работам переписка со службой поддержки – процесс неизбежный и продолжительный (на предприятии он занял около двух месяцев). Возможность импорта в E3.series из DWG позволила использовать прежние наработки. Кроме того, во вновь разрабатываемых проектах необходимо было учитывать особенности, связанные со спецификой предприятия. Теперь при изменении значений атрибутов в каких-либо параметрах во всем проекте автоматически меняются текстовые поля.

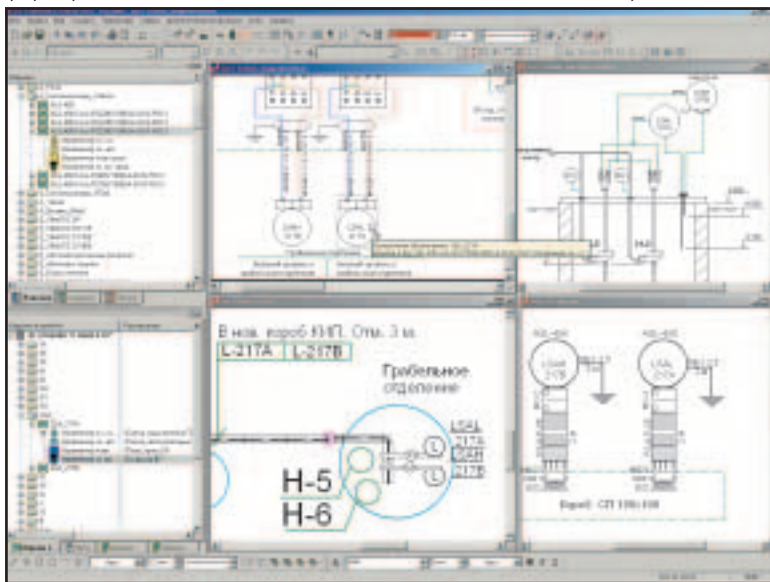
После завершения периода формирования базы изделий качест-

во проектов объективно улучшилось и значительно сократилось время их оформления. Если отдельно говорить о качестве проектирования, то прежде всего следует отметить, что благодаря очень хорошей наглядности и детальности представления информации об изделиях в проекте, а также жесткой связи между всеми моделями, цепями и прочими элементами при работе в среде E3.series трудно что-либо потерять или забыть. Например, изделия, размещенные на разных типах схем (причем на каждой из них с заданным УГО, обусловленным типом схемы), связаны друг с другом (это видно в окне проекта), и редактирование одной из схем автоматически отражается на остальных (рисунке).

В комплекте E3.series сейчас имеется функционал автоматической генерации спецификаций по проектам марки АТХ, состоящий из четырех разделов:

- "Приборы и средства автоматизации" – все изделия, имеющие непустой атрибут "Технологическая позиция";
- "Материалы и монтажные изделия" – все изделия, относящиеся к классу базы данных "Монтажные изделия";
- "Кабели и провода" – все изделия, относящиеся к классу базы данных "Кабели и провода";
- Все остальные изделия, не вошедшие в предыдущие три раздела.

Уже сегодня имеющиеся функциональные возможности E3.series позволяют группе КИПиА быстро и качественно выполнять довольно сложные и объемные проекты.



## ПРОЕКТИРОВАНИЕ ЭЛЕКТРОТЕХНИЧЕСКИХ И ЭЛЕКТРОННЫХ ИЗДЕЛИЙ

### E3 series

#### – cable

- Поддержка иерархической структуры проекта
- Автоматизация формирования общей схемы соединений изделия
- Создание принципиальной электрической схемы по общей схеме соединений
- Автоматическая генерация схемы соединений жгутов
- Автоматическое формирование конструкторской документации
- Двусторонняя связь с трехмерными CAD-системами разводки жгутов и кабелей

#### – schematic

- Автоматизация построения принципиальных электрических схем
- Функции обработки контроллеров и генерация таблицы сигналов
- Встроенные функции контроля ошибок проектирования схемы
- Автоматическое формирование таблицы подключений и кабельного журнала

#### – panel

- Автоматическое и интерактивное размещение изделий с учетом монтажных зон
- Автоматическое формирование монтажной схемы
- Расчет и проверка заполнения монтажных коробов
- Автоматическая и интерактивная трассировка проводов
- Расчет и генерация таблицы проводов с учетом их длин
- Встроенные функции контроля ошибок процесса компоновки
- Экспорт данных для систем управления проектами

Фирма-разработчик E3.series

**CIM-TEAM**

Авторизованный дистрибьютор E3.series в России и СНГ:

**ПОИНТ**

115230 Москва, Варшавское шоссе, 36  
Тел.: (495) 781-5481 (многоканальный)  
Факс: (495) 781-5481  
www.e3.caddy.ru point@pointcad.ru



# Возьми от САДа все!



## Знаешь САД?

У нас еще много полезного для твоей работы. Пройди обучение отраслевым решениям в новом авторизованном учебном центре Autodesk и сделай свою работу эффективной на 100 %!

**Autodesk**  
Authorised Training Centre

Учебный центр ПОИНТ –  
новый учебный центр Autodesk

Качество обучения гарантировано Autodesk  
Сертифицированные Autodesk преподаватели  
Официальные учебные программы Autodesk  
Международные сертификаты Autodesk выпускникам

### Специальное предложение:

Запишитесь в учебную группу до 1 марта 2007 года  
и заплатите за обучение на 10 % меньше!

### Учебные программы:

AutoCAD Базовый курс  
AutoCAD Продвинутый курс  
Autodesk Inventor Series 11  
Autodesk Inventor Professional 11  
Autodesk Revit Series 9.1  
Autodesk Architectural Desktop 2007  
Autodesk Civil 3D 2007

Подробности на сайте [www.pointcad.ru](http://www.pointcad.ru) или по телефону (495) 781-54-81